

# PHIL INFO

AVRIL 2022

TOUTE L'ACTUALITÉ  
DU TIMBRE-POSTE



Ma  
collection



LA POSTE

# ÉDITO

Toute l'actualité philatélique, les dédicaces et animations au Carré d'Encre sont à consulter sur le site de référence de Philaposte : [www.lecarrredence.fr](http://www.lecarrredence.fr)



« Je n'ai jamais eu que des objets de passion ».

Quelle magnifique citation d'Henri Rouart dont le timbre va célébrer les 110 ans de sa disparition à travers son portrait par Degas, et qui pourrait être la définition-même de chaque timbre, objet de collection et de passion !

La série des **Trésors de Notre-Dame** se poursuit en musique, accompagnant la reconstruction de la cathédrale. Mondialement connu, l'orgue de Notre-Dame fait chanter les pierres depuis sa construction, en 1402, et a toujours suscité l'admiration de tous, pèlerins, visiteurs, organistes.



Fin avril, La Poste vous invite à continuer la balade à travers les **capitales européennes** avec un bloc de 4 timbres consacré à la ville de **Ljubljana** dont le charme tient beaucoup aux styles architecturaux qui coexistent harmonieusement, oscillant entre une culture germanique, latine et slave.



Le carnet du mois est en **Impressions croisées**, dont les timbres sont illustrés par des échantillons de laine imprimée, autant de lignes qui se croisent : des rencontres, des interactions, des communications, des interventions, des aides, d'autant plus efficaces de cette façon... entre les différents intervenants de la **Croix-Rouge française** auprès des populations en difficultés. Pour chaque carnet acheté, 2 € seront reversés à l'association.

Un collector de 4 timbres lancé le 1<sup>er</sup> avril à petit tirage décline de nouveaux légumes « tout en vert » **Les exclusifs Printemps** pour le plaisir de tous les gourmands.

À noter dans les agendas : le rendez-vous « Paris Philex 2022 » du 23 au 26 juin prochains.



Philinfo est la propriété de Philaposte/La Poste. Il ne peut être distribué que par le site [www.carrredence.fr](http://www.carrredence.fr) sous peine de poursuites.

**Directeur de la publication :** Gilles Livchitz (Directeur de Philaposte) - **Directrice de la communication :** Ségolène Godeluck

**a réalisé ce numéro :** Maryline Guilet - **Maquette, graphisme et mise en page :** La Pupille - [www.lapupille.fr](http://www.lapupille.fr) - **Email :** [philinfoweb.philaposte@laposte.fr](mailto:philinfoweb.philaposte@laposte.fr)

La Poste - Société Anonyme au capital de 5 364 851 364 euros - 356 000 000 RCS Paris

24051 PERIGUEUX CEDEX 09, Tél : 05 53 03 19 26, [sav-phila.philaposte@laposte.fr](mailto:sav-phila.philaposte@laposte.fr) / photos et couleurs des visuels non contractuelles

# SOMMAIRE

04.  France

---

11.  Informations philatéliques

---

13.  Andorre - Monaco

---

17.  Collectivités d'Outre-mer (C.O.M)

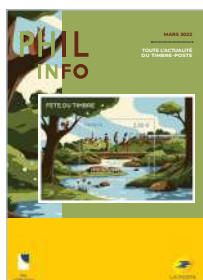
---

21.  Oblitérations Premier Jour

---

22.  Retraits et Réimpressions

## PHIL INFO EN LIGNE :



Mars  
2022



Fév.  
2022



Janv.  
2022

## POUR NOUS ÉCRIRE :

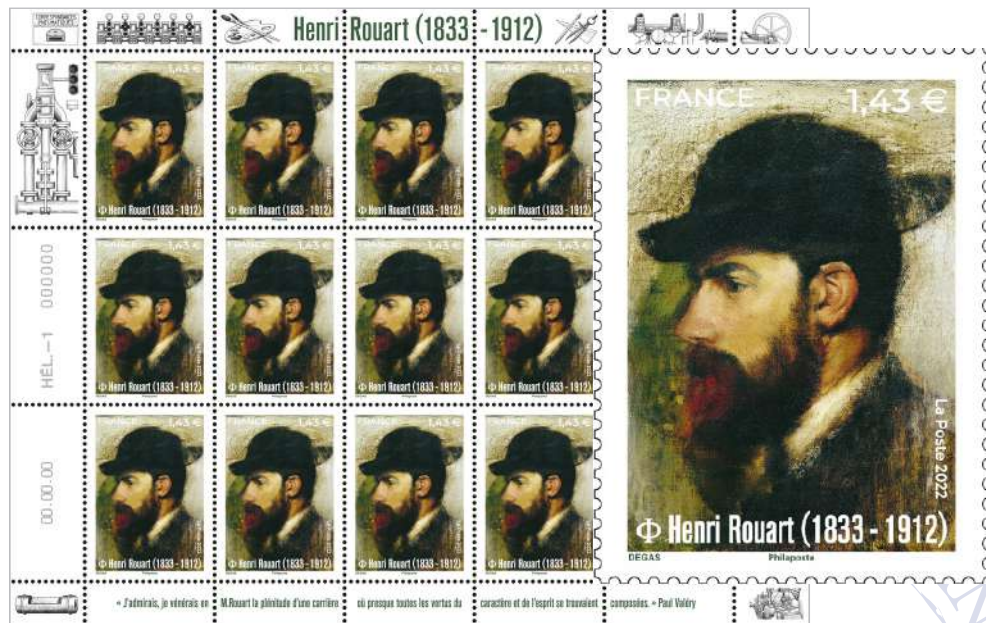
[CLIQUEZ ICI](#)



# HENRI ROUART 1833-1912



Conception graphique TAD :  
Mathilde LAURENT



Réf : 11 22 007

Sur les contours de la feuille sont représentés différents éléments dans la vie d'Henri Rouart. En bas à droite un moteur à gaz de Lenoir par Mignon et Rouart, établie à Montluçon, en 1864, l'usine de Monsieur Rouart devient un important centre de fabrication des moteurs à gaz de Lenoir dès le début des années 1880. La citation en bas de la feuille est issue de la préface, par Paul Valéry, au catalogue de l'exposition Rouart présentée en 1933, chez Paul Rosenberg, intitulée « Dans le sillage de Corot ».

Est également représenté le système de la Poste pneumatique de Paris dont Henri Rouart a activement participé à l'invention.

## La Poste émet un timbre sur Henri ROUART à l'occasion des 110 ans de sa disparition.

« Ceux qui ont connu M. Henri Rouart – sa belle vie, ses nobles goûts, la largesse et la délicatesse de son accueil, sa maison, qui depuis le seuil jusqu'à la chambre la plus haute n'était que peintures exquises – ont connu ce que la seconde moitié du siècle dernier a pu produire en France de plus accompli, de plus solide, de plus raffiné, de plus respectable – une existence fortement construite et magnifiquement ornée.

*J'admirais, je vénérerais en M. Rouart la plénitude d'une carrière où presque toutes les vertus du caractère et de l'esprit se trouvaient composées. Ni l'ambition, ni l'envie, ni la soif de paraître ne l'ont tourmenté. Il n'aimait que les vraies valeurs, qu'il pouvait apprécier dans plus d'un domaine. »*

**Paul Valéry « Henri Rouart – Dans le sillage de Corot ».**

« Je n'ai jamais eu que des objets de passion »

Né à Paris, le 2 octobre 1833, amateur d'art, industriel avant-gardiste, peintre allié des impressionnistes, maire, tout semble réussir à l'infatigable Henri Rouart. Condisciple d'Edgar Degas au lycée Louis-le-Grand, il dessine. Intégrant l'Ecole Polytechnique, il poursuit sa pratique artistique qui occupera une place majeure sa vie durant. Excellent gestionnaire et chef d'entreprise avisé, il se rend indépendant quant aux nécessaires tubes de fer (jusqu'alors

## INFOS TECHNIQUES

### Œuvre d'Edgar DEGAS

Mise en page : Mathilde LAURENT

photo (c) Edgar Degas, portrait de Henri Rouart, huile sur toile, 1871, © Musée Marmottan Monet, Paris.

Contours de feuille : Conception Mathilde Laurent d'après-photos Bureau de poste de la Bourse de Paris, France en 1931 (c) Keystone France/GAMMA RAPHO ; Pneumatic Post Office, Place de la Bourse, Paris, 1888 (c) Private Collection Stefano Bianchetti/Bridgeman Images ; Pneumatic station (c) Gerald Bloncourt. All Rights Reserved 2021/Bridgeman Images ; Moteur à gaz de Lenoir et Rouart, vers 1896. Inv 12392 (c)

Musée des Arts et Métiers - Cnam / photo S. Maillard.

Impression : héliogravure

Format du timbre : 30 x 40,85 mm

Présentation : 15 timbres à la feuille

Tirage : 705 000 exemplaires

Valeur faciale : 1,43 € Lettre Prioritaire



## INFOS PRATIQUES

**PREMIER JOUR à PARIS, les vendredi 8 et samedi 9 AVRIL 2022 :**

- Le Carré d'Encre, de 10H à 17H, 13 bis rue des Mathurins, 75009 PARIS.

**EN VENTE dès le 11 avril 2022**, à la boutique « Le Carré d'Encre », dans certains bureaux de poste, au Musée Marmottan Monnet, 2 rue Louis Boilly, 75016 Paris, par abonnement ou par correspondance à Philaposte Service Clients, Z.I Avenue Benoît Frachon, BP 10106 Boulazac, 24051 PÉRIGUEUX CEDEX 09, par téléphone au 05 53 03 19 26 et par mail [sav-phila.philaposte@laposte.fr](mailto:sav-phila.philaposte@laposte.fr) sur réservation auprès de votre buraliste et sur le site Internet [www.laposte.fr](http://www.laposte.fr)

importés d'Angleterre). Les récompenses aux expositions universelles jalonnent les succès en fabrication, de la réfrigération à la messagerie pneumatique. Vers la cinquantaine, l'artiste supplante l'entrepreneur. Homme moderne, il s'inscrit dans la recherche impressionniste tout en s'en démarquant. Ses déplacements incessants lui ont autorisé un travail quotidien sur le motif. Homme de fond, il préfère les capacités structurantes d'un contraste lumineux à l'éblouissement de l'extrême perceptif. Allant jusqu'au bout de sa passion pour la nature et, à rebours des habitudes de ses camarades, il pique son chevalet en pleine montagne. Degas en est effaré. En toute discrétion, le peintre Rouart accomplit une Œuvre. Ses héritiers la dévoileront à travers une première rétrospective, en 1912, chez Durand-Ruel, haut lieu de l'Impressionnisme.

Henri Rouart et Edgar Degas se perdent de vue après le lycée pour mieux se retrouver en 1870 lors du siège de Paris. Degas dédie plusieurs portraits à son ami d'enfance. Ce petit format, conservé au musée Marmottan Monet, est exécuté peu après leurs retrouvailles. Henri et Edgar ne partagent rien en caractère, mais tout en art. L'un et l'autre pratiquent la peinture et sont d'acharnés collectionneurs. Ils s'épaulent et se conseillent sans relâche. L'œil aiguisé de Rouart lui permet de réunir un ensemble sans pareil (de Greco à Gauguin). Collection ouverte, contre spéculative, dont il délivre le secret et le génie, un unique critère : n'acheter que ce qu'il aime.

© La Poste - Musée Marmottan Monet - Tous droits réservés



### Dédicaces

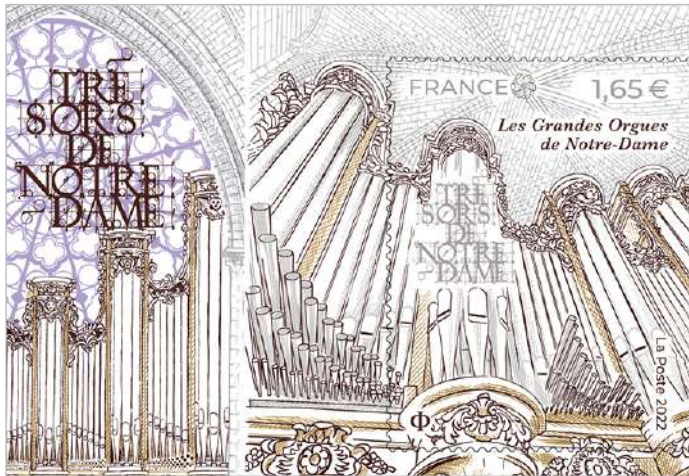
Mathilde LAURENT animera une séance de dédicaces de 10H30 à 12H30 le vendredi 8 avril au Carré d'Encre (sous réserve de l'évolution sanitaire).



# TRÉSORS DE NOTRE-DAME LES GRANDES ORGUES DE NOTRE-DAME



Conception graphique TAD :  
Sarah BOUGAULT



Réf : 11 22 095

La Poste émet un bloc de timbre « Trésors de Notre-Dame, Les Grandes Orgues de Notre-Dame ». Cette série initiée en 2020 met en lumière les trésors, les richesses et le patrimoine de la cathédrale durant toute la période de sa reconstruction.

## INFOS TECHNIQUES

**Création :** Sarah BOUGAULT  
d'après photo Cathédrale Notre-Dame de Paris

**Gravure :** Elsa CATELIN

**Impression :** taille-douce

**Format du bloc :** 105 x 71,50 mm

**Format du timbre :** 40,85 x 52 mm

**Présentation :** bloc de 1 timbre

**Tirage :** 550 000 exemplaires

**Valeur faciale :** 1,65 € International

## INFOS PRATIQUES

**PREMIER JOUR à PARIS, les vendredi 15 et samedi 16 AVRIL 2022 :**

- Le Carré d'Encre, de 10H à 17H, 13 bis rue des Mathurins, 75009 PARIS.

**EN VENTE dès le 18 AVRIL 2022,** à la boutique « Le Carré d'Encre », dans certains bureaux de poste, par abonnement ou par correspondance à Philaposte Service Clients Z.I, Avenue Benoît Frachon, BP 10106 Boulazac, 24051 PÉRIGUEUX CEDEX 09, par téléphone au 05 53 03 19 26 et par mail [sav-phila.philaposte@laposte.fr](mailto:sav-phila.philaposte@laposte.fr) sur réservation auprès de votre buraliste et sur le site Internet [www.laposte.fr](http://www.laposte.fr)

Qui, entrant dans la cathédrale, n'a jamais été émerveillé par le son de l'orgue de Notre-Dame de Paris ? Installé entre ciel et terre, aux confins des mondes terrestre et spirituel, l'instrument semble être le prolongement musical de l'émanation de lumière offerte par la rose occidentale. Double illumination, sonore et visuelle...

Mondialement connu, il fait chanter les pierres depuis sa construction, en 1402, et a toujours suscité l'admiration de tous, pèlerins, visiteurs, organistes.

Il fut maintes fois restauré au cours des siècles, et son histoire suit de près celle du bâtiment qui l'abrite. Les plus grands facteurs d'orgues y travaillèrent, y laissant un peu de leur âme : Valéran de Héman au XVII<sup>e</sup> siècle, François Thierry et François-Henri Clicquot au XVIII<sup>e</sup> siècle. On disait alors qu'il était le meilleur instrument du royaume.

Il s'en fallut de peu qu'il ne soit détruit à la Révolution. La complaisance de quelque organiste jouant des airs révolutionnaires n'est probablement pas étrangère à sa survie...

Au XIX<sup>e</sup> siècle, la cathédrale se trouvait dans un état de délabrement extrême. Grâce à l'intervention passionnée de Victor Hugo, une restauration fut entreprise par Eugène Viollet-le-Duc. En conclusion de ses travaux, l'architecte fit appel au plus renommé des facteurs de l'époque, Aristide Cavallé-Coll. Le génial organier laissa libre cours à son imagination débordante pour créer une palette sonore absolument inédite, basée sur des mélanges de jeux spécifiques, totalement inconnus à l'époque. L'instrument ainsi restauré est inauguré en 1868.

Le XX<sup>e</sup> siècle n'échappera pas à la règle de l'évolution de l'instrument. Et aujourd'hui encore, les derniers travaux réalisés allient la tradition séculaire aux technologies les plus avancées. L'orgue de Notre-Dame se trouve à la croisée du passé et de l'avenir pour faire résonner sous les voûtes les multiples couleurs de ses 7 952 tuyaux, de ses 115 jeux répartis sur cinq claviers et un pédalier, à la grande joie des milliers d'auditeurs qui l'entendent tout au long de l'année.

© La Poste - Olivier Latry, titulaire du grand orgue de la Cathédrale Notre-Dame de Paris - Tous droits réservés.



### Dédicaces

Elsa CATELIN et Sarah BOUGAULT animeront une séance de dédicaces de 10H30 à 12H30 le vendredi 15 avril au Carré d'Encre (sous réserve de l'évolution sanitaire).

25 AVRIL  
2022

## CAPITALES EUROPÉENNES – LJUBLJANA

Conception graphique TAD :  
Alain BOULDOUYRE

Réf : 11 22 096

Les monuments qui illustrent le bloc de timbres sont l'œuvre de l'architecte Jože Plečnik, ils sont inscrits sur la liste du patrimoine mondial culturel et naturel de l'UNESCO.

## INFOS TECHNIQUES

**Création et mise en page :** Alain BOULDOUYRE  
d'après photos Alain Bouldouyre

**Gravure :** Line FILHON

**Impression :** mixte offset / taille-douce

**Format du bloc :** 143 x 135 mm

**Format des timbres :** 30 x 40,85 mm - 40,85 x 30 mm

**Présentation :** bloc de 4 timbres

**Tirage :** 400 000 exemplaires

**Valeur faciale de chaque timbre :** 1,65 € International

**Prix de vente :** 6,60 €

## INFOS PRATIQUES

**PREMIER JOUR à PARIS, les vendredi 22 et samedi 23 AVRIL 2022 :**

- Le Carré d'Encre, de 10H à 17H, 13 bis rue des Mathurins, 75009 PARIS.

**EN VENTE dès le 25 AVRIL 2022**, à la boutique « Le Carré d'Encre », dans certains bureaux de poste, par abonnement ou par correspondance à Philaposte Service Clients Z.I, Avenue Benoît Frachon, BP 10106 Boulazac, 24051 PÉRIGUEUX CEDEX 09, par téléphone au 05 53 03 19 26 et par mail [sav-philapost@laposte.fr](mailto:sav-philapost@laposte.fr) sur réservation auprès de votre buraliste et sur le site Internet [www.laposte.fr](http://www.laposte.fr)

*Le 25 avril 2022, La Poste vous invite à continuer la balade à travers les capitales européennes, avec un bloc de 4 timbres consacré à la ville de Ljubljana. Cette série a été initiée en 2002 avec Rome, Berlin, Athènes, Prague, Lisbonne, Budapest, Paris, Madrid, Vienne, Riga, Dublin...*

Le charme de Ljubljana tient beaucoup aux styles architecturaux qui coexistent harmonieusement, oscillant entre une culture germanique, latine et slave. Intégrée à l'empire des Habsbourg en 1278, la capitale de la Slovénie connut, surtout à partir du XVII<sup>e</sup> siècle, une prospérité dont ses monuments de style baroque, comme la cathédrale Saint-Nicolas, reconnaissable à son dôme vert et à ses deux tours jumelles, gardent le souvenir.

La ville a toujours su se réinventer : elle se reconstruit dans un style Renaissance après un tremblement de terre en 1511, et lorsque le phénomène se reproduit en 1895, elle se tourne résolument vers la modernité. Le célèbre pont des Dragons en béton armé, chef-d'œuvre de l'Art nouveau, en est l'illustration.

Places arborées, bibliothèque, stade, cimetière..., entre les deux guerres, Ljubljana a été façonnée par l'œuvre fondamentale de Jože Plečnik. Cet architecte visionnaire a multiplié les gestes architecturaux innovants. Exemple : au lieu de détruire l'ancien pont devenu inadapté, il a l'idée originale pour l'époque, à la fois peu onéreuse et fonctionnelle, de le préserver en l'encadrant de deux élégantes passerelles piétonnières. C'est ce fameux Triple pont que l'on emprunte pour gagner le marché central, autre expression de la démarche de Plečnik qui, souvent, revisite le style antique, ses colonnades, ses chapiteaux, ses balustrades, dans une approche toute personnelle.

Surplombant la ville, l'imposant château de Ljubljana offre une vue saisissante. Des églises colorées surgissent du labyrinthe des toits rouges des maisons de la vieille ville, entourée par l'immense parc Tivoli (1813). Et tandis que le dragon, emblème de la ville, veille, on se dit que Ljubljana, la « bien-aimée » en slovène, est peut-être l'une des plus petites capitales d'Europe, mais qu'elle a tout d'une grande.



## Dédicaces

Line FILHON et Alain BOULDOUYRE animeront une séance de dédicaces de 10H30 à 12H30 le vendredi 22 avril au Carré d'Encre (sous réserve de l'évolution sanitaire).



France

Informations  
PhilatéliquesAndorre  
MonacoCollectivités  
d'Outre-mer (C.O.M.)Oblitérations  
Premier JourBureaux  
TemporairesRetraits &  
Réimpressions

# CROIX-ROUGE FRANÇAISE IMPRESSIONS CROISÉES



Conception graphique TAD :  
Croix-Rouge française



Réf : 11 22 470



*La Poste émet un carnet de 10 timbres-poste illustrés par des étoffes en impressions croisées pour la Croix-Rouge française.*

## INFOS TECHNIQUES

**Conception graphique :** Corinne SALVI  
© LA POSTE, Photos d'étoffes mises en page par Corinne Salvi, Photos © Musée de l'Impression sur Etoffes, Dist. RMN-GrandPalais / David Soyer  
**Impression :** héliogravure  
**Format du carnet :** 85 x 165 mm  
**Format des timbres :** 38 x 24 mm  
**Présentation :** 10 timbres-poste autocollants  
**Tirage :** 500 000 exemplaires  
**Valeur faciale :** 1,16 € Lettre Verte  
**Prix de vente :** 13,60 € dont 2 € de surtaxe reversé à la Croix-Rouge française

## INFOS PRATIQUES

**PREMIER JOUR à PARIS, les vendredi 22 et samedi 23 AVRIL 2022 :**  
- Le Carré d'Encre, de 10H à 17H, 13 bis rue des Mathurins, 75009 PARIS.

**EN VENTE dès le 25 AVRIL 2022,** à la boutique « Le Carré d'Encre », dans tous les bureaux de poste, auprès des facteurs, au Musée de La Poste, 34 Boulevard de Vaugirard, par les facteurs, par abonnement ou par correspondance à Philaposte Service Clients, Z.I Avenue Benoît Frachon, BP 10106 Boulazac, 24051 PÉRIGUEUX CEDEX 09, par téléphone au 05 53 03 19 26, par mail sav-phila.philaposte@laposte.fr sur réservation auprès de votre buraliste et sur le site Internet [www.laposte.fr](http://www.laposte.fr)

Le carnet est illustré par des échantillons de laine imprimée, tous conservés au musée d'impression sur étoffes de Mulhouse. Les motifs sont des croisements de lignes. Celles-ci ne sont pas toutes de même largeur. Lignes fines ou larges bandeaux, le textile souple et l'impression des couleurs ont un aspect vivant et chaleureux. Nous sommes loin de la rigidité d'une géométrie sèche. Les lignes aux couleurs franches, riches, subtiles à elles seules s'enrichissent encore au croisement des autres lignes ou grâce à l'impression de points colorés qui ponctuent les points de jonction de ces lignes.

Les timbres sont visuellement graphiques et colorés. Ils sont... symboliques aussi. La Croix-Rouge française est un réseau constitué de salariés et de bénévoles, d'implantations locales, de délégations départementales et territoriales, d'établissements sociaux, médico-sociaux et sanitaires, répartis sur l'ensemble du territoire français, comprenant les départements et territoires d'outre-mer. Ainsi, « Impressions croisées » parlent, avec ces lignes qui se croisent, des rencontres, des interactions, des communications, des interventions, des aides, d'autant plus efficaces de cette façon... entre les différents intervenants auprès des populations en difficultés.

Les motifs quadrillés des lainages s'accordent avec le symbole de la Croix-Rouge française elle-même.

© La Poste - Tous droits réservés





# CROIX -ROUGE FRANÇAISE IMPRESSIONS CROISÉES

## La Poste et la Croix-Rouge française partenaires depuis 1914

Depuis 2006, ce sont plus de 26 millions d'euros qui ont été reversés par La Poste à la Croix-Rouge française, pour le financement de multiples actions internationales, nationales ou locales menées dans le domaine de la santé, de l'action humanitaire et sociale.

## Le reversement de cette surtaxe a contribué à la mise en place de nombreux projets de la Croix-Rouge française dans des domaines d'activité divers, parmi lesquels peuvent être cités les exemples suivants :

- Déploiement de dispositifs itinérants partout en France avec Croix-Rouge sur Roues, structure multiservices allant au-devant des publics précaires qui n'ont pas les moyens de se déplacer dans les unités fixes de l'association.
- Développement de dispositifs d'accompagnement liés à l'hygiène, si important pour l'estime de soi. Par exemple, la laverie solidaire (qui a pour objectif de mettre à disposition des personnes en situation de vulnérabilité un espace où elles pourront faire leur lessive gratuitement) ou encore le projet Solidouches (qui permet à des publics qui ne fréquentent quasiment jamais les douches dans les structures sociales – en particulier les femmes et leurs enfants, les jeunes étudiants et les personnes migrantes vivant dans des conditions très précaires – d'accéder à l'hygiène) permettent aux populations accompagnées de trouver aussi un espace convivial d'accueil, d'écoute et d'orientation.
- Création d'espaces Halte Répit Détente Alzheimer en Normandie et dans l'Hérault. Ces lieux d'accueil non médicalisés proposent des activités adaptées aux personnes atteintes de la maladie d'Alzheimer et permettent aux aidants de prendre du temps pour eux. Une prise de relais temporaire centrée sur l'écoute et le partage, pour maintenir un lien social malheureusement trop souvent altéré par la maladie et rompre le face à face exclusif entre l'aidant et l'aidé.  
Amélioration des conditions d'accueil et d'activité dans de nombreuses unités locales de la Croix-Rouge française, par exemple l'unité d'aide alimentaire de l'antenne d'Epinal, de Montauban ou les vestiboutiques de Pontarlier, de Mayotte, de Quimper, de Caux vallée de Seine, etc.
- Montée en puissance des actions de secourisme, soit par la création de l'activité secourisme à proprement parler (comme dans les Alpes de Haute Provence) ou par la modernisation du matériel secouriste (à Lens par exemple), pour permettre au réseau Croix-Rouge française de former la population aux gestes qui sauvent
- Mise en place de transports adaptés aux personnes âgées et aux résidents de structures Croix-Rouge française, pour favoriser leur autonomie et maintenir le lien social, comme par exemple dans la région de Tours ou dans les Yvelines.

L'ensemble des projets mis en œuvre par la Croix-Rouge française sont présentés sur le site officiel [www.croix-rouge.fr](http://www.croix-rouge.fr).

## La Croix-Rouge française et Le Groupe La Poste travaillent ensemble à la création de produits philatéliques depuis 1914.

Concrètement que fait la Croix-Rouge française avec 2 € reversés sur la vente d'un carnet de timbres ?

- Elle procure 2 repas complets à des personnes vulnérables ;
- Elle sécurise une mère en lui donnant tout ce qu'il lui faut pour nourrir son bébé pendant une journée ;
- Elle distribue 6 couvertures de survie isothermes.

# FOCUS HÉLIOGRAVURE

Mise en lumière des procédés d'impressions utilisés à l'imprimerie du groupe La Poste.

Qu'est ce que l'héliogravure ?  
Procédé d'impression en creux.  
**Comme en taille-douce seuls  
les creux sont imprimés.**

**Mais  
encore**



Le rendu du sujet original s'obtient par la superposition des quatre couleurs de base: cyan, magenta, jaune et noir. Avec L'héliogravure on utilise un cylindre par couleur et de l'encre à eau. Les couleurs spécifiques sont sélectionnées à l'aide d'un nuancier Pantone.

La maquette de l'artiste est confiée au service Publication Assistée par Ordinateur (PAO) pour être adaptée à la technique d'impression (retouche des couleurs, mise en page ...).

Une épreuve papier certifiée sur une imprimante calibrée, nommée Bon À Tirer (BAT), sera soumise au client pour validation.

**Après l'aval du client, le fichier est transféré au service clicherie pour fabriquer la forme imprimante**

Le produit est imposé et gravé sur des cylindres. Il y en a autant que de couleurs. Les cylindres sont gravés à l'aide d'un banc électromécanique. **Une pointe de diamant synthétique percute le cylindre, à raison de 7000 coups par seconde.** Les impacts créent une alvéole plus ou moins grande en fonction de l'intensité du visuel. À l'identique des cylindres taille-douce, ils seront ensuite chromés. La presse héliogravure la plus récente, « Rotomec », peut imprimer jusqu'à 10 couleurs recto/verso. Lors de l'impression, les cylindres trempent dans l'encre

dont le surplus est enlevé par une racle. Le papier passe en pression entre le presseur et le cylindre pour venir déposer sur le papier l'encre logée dans les alvéoles. La superposition des couleurs au moment du passage sur machine donnera l'image finale du visuel. **Cette technique d'impression est appréciée pour sa qualité de couleur, dense et éclatante.** Elle permet également de traiter des images contenant des aplats de couleur, présents notamment dans les œuvres d'art contemporaines.



Vous souhaitez commander des produits philatéliques ou avoir des renseignements sur les offres philatéliques ?

**Contactez le Service Clients Commercial de Philaposte**

Du lundi au vendredi de 9h à 18h :

**Pour les particuliers :**

+33 (0) 5 53 03 19 26 coût d'un appel local  
ou sav-philaposte@laposte.fr

**Pour les professionnels :**

+33 (0) 5 53 03 19 24 coût d'un appel local  
ou sav-gc.philaposte@laposte.fr



Ma



LA POSTE



# LES EXCLUSIFS - LÉGUMES PRINTEMPS



Réf : 21 22 902



## INFOS TECHNIQUES

**Création :** AGENCE ABSINTHE © La Poste 2022 - crédits photos : © AdobeStock

**Impression :** numérique

**Format des timbres :** 45 x 37 mm

**Format du collector :** 149 x 140 mm

**Présentation :** collector de 4 timbres

**Tirage :** 4 000 exemplaires

**Prix de vente :** 7,00 € (Lettre Prioritaire)

## INFOS PRATIQUES

**EN VENTE dès le 1<sup>er</sup> AVRIL 2022**, à la boutique « Le Carré d'Encre », par correspondance à Philaposte Service Clients Z.I Avenue Benoît Frachon, BP 10106 Boulazac, 24051 PÉRIGUEUX CEDEX 09, par téléphone au 05 53 03 19 26 et par mail [sav-philaposte@laposte.fr](mailto:sav-philaposte@laposte.fr)



# CARNET MARIANNE

## « LES BOUTIQUES DU TIMBRE-POSTE ET DE L'ÉCRIT »

**LES BOUTIQUES  
DU TIMBRE-POSTE ET DE L'ÉCRIT**

Pour tous renseignements :  
[contact.lecarredencre@laposte.fr](mailto:contact.lecarredencre@laposte.fr)



**LE  
CARRÉ  
d'ENCRE**

13 bis rue des Mathurins  
75009 PARIS  
[www.lecarredencre.fr](http://www.lecarredencre.fr)

Pour tous renseignements :  
[visite.philaposte@laposte.fr](mailto:visite.philaposte@laposte.fr)



**LE  
CARRÉ  
d'IMPRIMERIE**

VISITE DE  
L'IMPRIMERIE

Z.I.- Avenue Benoît Frachon  
BP 10106 Boulazac  
24051 PERIGUEUX CEDEX 9

Avec les timbres de ce carnet, affranchissez tous vos envois quel que soit leur poids.

**CARNET DE  
12 TIMBRES-POSTE  
AUTOCOLLANTS**

à validité permanente pour vos lettres prioritaires à destination de la France, utilisables par multiple au-delà de 20 g.



3 561920 806907



MIXTE  
Papier issu de  
sources responsables  
FSC® C108069  
www.fsc.org



LA POSTE

Réf : 11 22 402

### INFOS TECHNIQUES

**Conception graphique :** AROBACE  
**Timbres :** création Yseult YZ DIGAN, gravure Elsa CATELIN, **couverture :** conception graphique Arobace  
**Valeur d'affranchissement :** 1,43 € Lettre Prioritaire  
**PV :** 17,16 €  
**Tirage :** 100 000 exemplaires

### INFOS PRATIQUES

**EN VENTE dès le 11 AVRIL 2022**, au Carré d'Encre, de 10H à 18H, 13 bis rue des Mathurins, 75009 PARIS, par correspondance à Philaposte Service Clients Commercial, Z.I Avenue Benoît Frachon, BP 10106 Boulazac, 24051 PÉRIGUEUX CEDEX 09, par téléphone au 05 53 03 19 26 et par mail [sav-phila.philaposte@laposte.fr](mailto:sav-phila.philaposte@laposte.fr) sur réservation et sur le site Internet [www.laposte.fr](http://www.laposte.fr)



# 30 ANYS DE CATALÀ A LA UNIVERSITAT CAROLINA DE PRAGA

## 30 ANS DE CATALAN À L'UNIVERSITÉ CHARLES DE PRAGA

PRINCIPAT D'ANDORRA POSTES  
**30 ANYS**  
 DE CATALÀ  
 A LA UNIVERSITAT  
 CAROLINA  
 DE PRAGA  
 PREMIER JOUR | 8.04.2022 | PREMIER JOUR

Conception graphique TAD :  
Stéphanie GHINÉA



Réf : 14 22 103

Les différentes étapes de la vie du Lectorat catalan de Prague sont reprises sur le contour de feuille : Prague 1993 - signature de l'accord entre le gouvernement d'Andorre et l'université Charles de Prague. 2017 - création du Centre Charlemagne de la langue Catalane.

***En 1991, le gouvernement d'Andorre et l'université Charles de Prague en république tchèque jetèrent les bases du Lectorat catalan de Prague, qui commence en 1993 avec la signature d'un accord, et est réaffirmé en 2000.***

En 2017, les responsabilités du Lectorat sont actualisées et élargies, il devient officiel avec la création du Centre Charlemagne de la langue Catalane. Ce centre offre 12 cours officiels de l'Université Charles de Prague, où les étudiants peuvent participer au projet du Volontariat Linguistique du service de Politique Linguistique du Gouvernement d'Andorre, se présenter aux examens officiels de catalan et demander des bourses et des cours d'été pour apprendre le catalan en Andorre ou un autre territoire catalanophone. Chaque semestre entre 100 et 150 étudiants s'inscrivent à cette formation.

### INFOS TECHNIQUES

**Création :** Enric CARDUS  
**Mise en page :** Stéphanie GHINÉA  
**Impression :** offset  
**Format du timbre :** 30 x 40,85 mm  
**Présentation :** 15 timbres à la feuille  
**Tirage :** 60 000 exemplaires  
**Valeur faciale :** 1,65 € international

### INFOS PRATIQUES

**EN VENTE** dès le 9 avril 2022, à la boutique « Le Carré d'Encre », par abonnement ou par correspondance à Philaposte Service Clients Z.I Avenue Benoît Frachon, BP 10106 Boulazac, 24051 PÉRIGUEUX CEDEX 09, par téléphone au 05 53 03 19 26 et par mail [sav-phila.philaposte@laposte.fr](mailto:sav-phila.philaposte@laposte.fr) sur réservation et sur le site Internet [www.laposte.fr](http://www.laposte.fr)



France



Informations  
Philatéliques



Andorre  
Monaco



Collectivités  
d'Outre-mer  
(C.O.M.)



Oblitérations  
Premier Jour



Bureaux  
Temporaires



Retraits &  
Réimpressions

12 AVRIL  
2022

# MONUMENTS DES MONÉGASQUES À ALBERT 1<sup>er</sup>



Réf : 14 22 415

## INFOS TECHNIQUES

Dessin et gravure : André LAVERGNE  
 Impression : mixte offset / taille-douce  
 Format des timbres : 40,85 x 30 mm  
 Présentation : 10 timbres à la feuille avec enluminures  
 Tirage : 40 000 exemplaires  
 Valeur faciale : 1,43 €

# JULES MASSENET



Réf : 14 22 416

## INFOS TECHNIQUES

Dessin et gravure : Sophie BEAUJARD  
 Impression : offset  
 Format des timbres : 30 x 40,85 mm  
 Présentation : 10 timbres à la feuille avec enluminures  
 Tirage : 40 000 exemplaires  
 Valeur faciale : 2,28 €



France



Informations  
Philatéliques



Andorre  
Monaco



Collectivités  
d'Outre-mer  
(C.O.M.)



Oblitérations  
Premier Jour



Bureaux  
Temporaires



Retraits &  
Réimpressions

20 AVRIL  
2022

# ANCIENS FIEFS DES GRIMALDI : GARAGNONE ET TERLIZZI



Réf : 14 22 420

## INFOS TECHNIQUES

**Visuels :** © Archives et Bibliothèque du Palais Princier de Monaco  
**Impression :** héliogravure  
**Format de la paire :** 70,85 X 30 mm  
**Présentation :** feuille de 4 paires de timbres-poste avec enluminures  
**Tirage :** 40 000 paires  
**Valeurs faciales :** 1,43 € et 1,65 €  
**Prix de vente :** 3,08 €

29 AVRIL  
2022

# 120<sup>e</sup> ANNIVERSAIRE DE LA SÛRETÉ PUBLIQUE



Réf : 14 22 406

## INFOS TECHNIQUES

**Dessin :** © Direction de la Sûreté Publique  
**Impression :** offset et sérigraphie  
**Format des timbres :** 40.85 x 30 mm  
**Présentation :** 10 timbres à la feuille avec enluminures  
**Tirage :** 40 000 exemplaires  
**Valeur faciale :** 1,65 €



France



Informations  
Philatéliques



Andorre  
Monaco



Collectivités  
d'Outre-mer  
(C.O.M.)



Oblitérations  
Premier Jour



Bureaux  
Temporaires



Retraits &  
Réimpressions

29 AVRIL  
2022

# MONACOPHIL 2022



Réf : 14 22 422

## INFOS TECHNIQUES

Mise en page : Créaphil  
Impression : offset  
Format des timbres : 30 x 40.85 mm  
Présentation : 10 timbres à la feuille  
avec enluminures  
Tirage : 40 000 exemplaires  
Valeur faciale : 1,65 €



France



Informations  
Philatéliques



Andorre  
Monaco



Collectivités  
d'Outre-mer  
(C.O.M.)



Oblitérations  
Premier Jour



Bureaux  
Temporaires

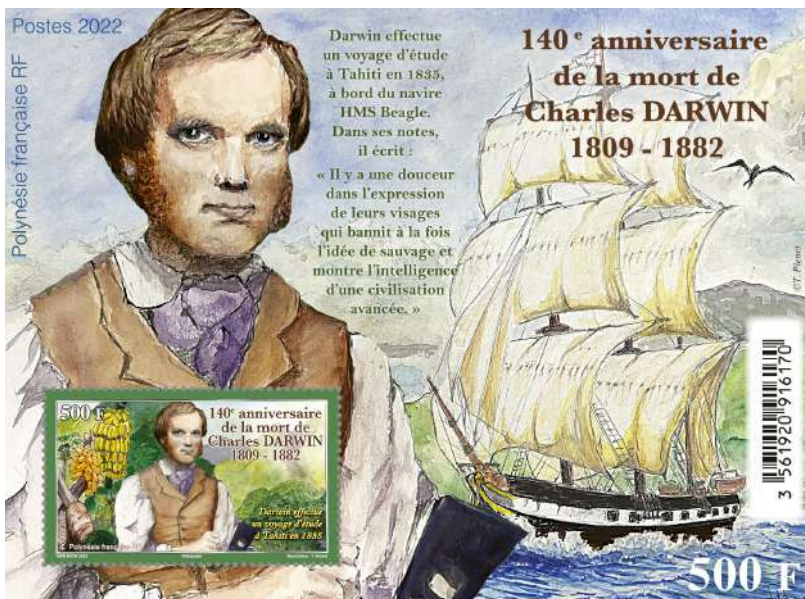


Retraits &  
Réimpressions



19 AVRIL  
2022

# 140<sup>e</sup> ANNIVERSAIRE DE LA MORT DE CHARLES DARWIN 1809-1882



Réf : 13 22 250

# 140<sup>e</sup> ANNIVERSAIRE DE LA MORT DE CHARLES DARWIN 1809-1882



Réf : 13 22 205



## INFOS TECHNIQUES

Création : T. PLENET  
 Impression : offset et sérigraphie  
 Format du timbre : 52 x 31 mm  
 Format du bloc : 143x105 mm  
 Présentation : bloc de 1 timbre  
 Valeur faciale : 500 FCFP (4,19 €)  
 Tirage : 12 000 exemplaires



## INFOS TECHNIQUES

Création : T. PLENET  
 Impression : offset et sérigraphie  
 Format du timbre : 52 x 31 mm  
 Présentation : 10 timbres à la feuille  
 Valeur faciale : 500 FCFP (4,19 €)  
 Tirage : 20 000 exemplaires



France



Informations  
Philatéliques



Andorre  
Monaco



Collectivités  
d'Outre-mer  
(C.O.M.)



Oblitérations  
Premier Jour



Bureaux  
Temporaires



Retraits &  
Réimpressions

29 AVRIL  
2022

# 29 AVRIL – JOURNÉE INTERNATIONALE DE LA DANSE

## DANSE ME'E LAKALAKA



Réf : 13 22 602



France



Informations  
Philatéliques



Andorre  
Monaco



Collectivités  
d'Outre-mer  
(C.O.M.)



Oblitérations  
Premier Jour



Bureaux  
Temporaires



Retraits &  
Réimpressions

### INFOS TECHNIQUES

Création : J.-J. MAHUTEAU

Impression : offset

Format du timbre : 52 x 40 mm

Présentation : 10 timbres à la feuille

Valeur faciale : 380 FCFP (3,19 €)

Tirage : 20 000 exemplaires



# CHAMPIGNONS DE NOUVELLE-CALÉDONIE



Réf : 13 22 003

## INFOS TECHNIQUES

Création : C.LAUDEREAU – SMNC / P.BOURDEAU – SMNC

Impression : offset

Format des timbres : 40 x 30 mm

Présentation : Feuille de 5 diptyques avec vignette centrale

Valeur faciale de chaque timbre : 180 FCFP (1,51 €)

Prix de vente du diptyque : 360 FCFP (3,02 €)

Tirage : 12 000 exemplaires



# 22 AVRIL JOURNÉE MONDIALE DE LA TERRE



Réf : 13 22 004

## INFOS TECHNIQUES

Création : J.J MAHUTEAU

Impression : offset

Format du timbre : 26 x 36 mm

Présentation : 10 timbres à la feuille

Tirage : 20 000 exemplaires

Valeur faciale : 180 FCFP (1,51 €)



France



Informations Philatéliques



Andorre Monaco



Collectivités d'Outre-mer (C.O.M.)



Oblitérations Premier Jour



Bureaux Temporaires



Retraits & Réimpressions

28 AVRIL  
2022

# CARTE DE SAINT-PIERRE-ET-MIQUELON



Réf : 12 22 066

## INFOS TECHNIQUES

Impression : numérique  
Format du timbre : 26 x 20 mm  
Présentation : 100 timbres à la feuille  
Tirage : 50 000 exemplaires  
Valeur faciale : 0,05 €

29 AVRIL  
2022

# LE STELLA MARIS



Réf : 12 22 054

## INFOS TECHNIQUES

Création : Anne DERIBLE  
Gravure : Christophe LABORDE-BALEN  
Impression : taille-douce  
Format du diptyque : 83 x 31 mm  
Présentation : 24 diptyques à la feuille  
Valeur faciale de chaque timbre : 1,70€ & 1,43€  
Prix de vente : 3,13€  
Tirage : 24 000 exemplaires



France



Informations  
Philatéliques



Andorre  
Monaco



Collectivités  
d'Outre-mer  
(C.O.M.)



Oblitérations  
Premier Jour



Bureaux  
Temporaires



Retraits &  
Réimpressions

## TAD FRANCE



## TAD ANDORRE



## RETRAITS AU 30 AVRIL 2022

CARNET LE NU DANS L'ART – SCULPTURES

CHARLES BAUDELAIRE 1821-1867

DOCUMENT PHILATÉLIQUE CHARLES BAUDELAIRE 1821-1867

LE PETIT PRINCE 75 ANS

DOCUMENT PHILATÉLIQUE LE PETIT PRINCE 75 ANS

PONT-EN-ROYANS - ISÈRE

DOCUMENT PHILATÉLIQUE PONT-EN-ROYANS ISERE

TRÉSORS DE NOTRE-DAME - ADAM ET ÈVE

DOCUMENT PHILATÉLIQUE TRÉSORS DE NOTRE-DAME - ADAM ET ÈVE

NAPOLÉON 1<sup>er</sup> 1769 - 1821

DOCUMENT PHILATÉLIQUE NAPOLÉON 1<sup>er</sup> 1769 - 1821

GROUPE BEL DEPUIS 1865

DOCUMENT PHILATÉLIQUE GROUPE BEL DEPUIS 1865

## FUTURES ÉMISSIONS

### 09 MAI 2022

EUROPA MYTHES ET LÉGENDES - LA FÉE MÉLUSINE

CARNET FLEURS ET DOUCEURS

### 16 MAI 2022

SOLITUDE v. 1772-1802

SOUVIGNY-ALLIER

### 23 MAI 2022

ÉMILE ERCKMANN 1822-1899 & ALEXANDRE CHATRIAN 1826-1890

JEANNE MOREAU 1928-2017

### 30 MAI 2022

LE JARDIN DE BALATA – MARTINIQUE

SARAH MOON

Retrouvez Philinfo sur

<https://www.lecarradencre.fr/>

Retrouvez également l'actualité de Philaposte en nous suivant sur Internet :

<http://www.lecarradencre.fr/>

<https://www.laposte.fr/pdf-interactifs/philinfo/>

Toutsurletimbre



Le Carré d'Encre



# PARIS-PHILEX 2022

**HALL 5.1 PARIS EXPO, Porte de Versailles  
PARIS 15<sup>ème</sup> – Entrée gratuite**

**du jeudi 23 juin au samedi 25 juin  
de 10h à 18h (sauf le 25 jusqu'à 17h) :**

Lors du salon, **découvrez les nombreux stands de négociants français et étrangers et leurs spécialités** (Timbres au détail neufs ou oblitérés, Histoire Postale, Premier Jour, nouveautés du monde, timbres par pays, lots, collections, variétés, matériel philatélique, catalogues de cotations, experts pour évaluer ou certifier vos timbres ou documents, spécialistes de ventes sur offres ou à prix nets).

Vous rencontrez ainsi **le professionnel de la philatélie** qui pourra vous conseiller.

Stands de vente de la Poste de Monaco et des T.A.A.F. avec émissions spéciales.

**Edition par la CNEP d'un bloc avec timbre personnalisé commémorant les 150 ans de la carte postale.**

Exposition organisée par la CNEP, la FFAP, LA POSTE et l'Adphile  
[www.salons-cnep.fr](http://www.salons-cnep.fr) - [www.ffap.net](http://www.ffap.net) - [www.lecarredence.fr](http://www.lecarredence.fr)

# Retrouvez Philaposte au Salon PARIS - PHILEX 2022

Du jeudi 23 au samedi 25 juin\*

De 10H à 18H (sauf le 25 jusqu'à 17H)

\*Le dimanche 26 sera réservé aux visiteurs du Championnat de France de Philatélie pour découvrir les collections récompensées.



23 au 26  
juin 2022



Entrée  
gratuite

Paris Expo Porte de Versailles - Hall 5.1 - Paris 15<sup>e</sup>

Métro 12, Tramway T2 et T3a Station Porte de Versailles

150 ans de la  
carte postale  
en France

95<sup>e</sup> congrès FFAP  
Cité internationale  
universitaire de Paris

Des animations  
des jeux  
et des surprises

Pour  
le plaisir  
de la  
collection !

et des  
produits  
d'exception  
à découvrir...

Centenaire de la  
découverte  
du tombeau de  
Toutânkhamon

Sport  
Couleur  
Passion

Sapeurs-Pompiers  
de France



Game



enchères

Animation



Théâtre



Folie



Jeux Quiz



Cadeaux



Calligraphie



Ma  
collection

Service Clients Commercial de Philaposte

Tel : +33 (0)5 53 03 19 26

sav-phila.philaposte@laposte.fr



LA POSTE